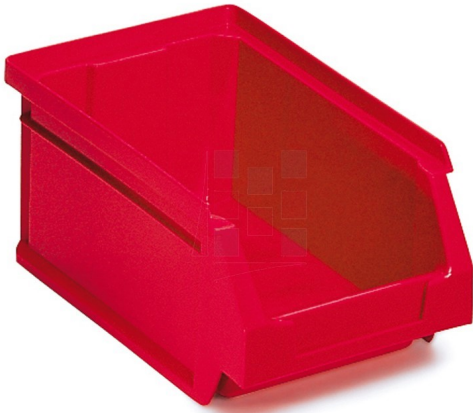


Bacs à bec de 0.8 à 51.3 litres rouge ou bleu



Points forts

- Bac plastique à bec, rouge ou bleu
- Capacité de 0.8 à 51.3 litres
- 18 modèles disponibles
- Convient pour le secteur agro-alimentaire
- Garantie 1 an

[VOIR FICHE PRODUIT](#)

Description technique

Ce bac est disponible en plusieurs capacités à savoir de 0.8 à 51.3 litres. Il est disponible en bleu ou en rouge. Ce bac est en polypropylène. Ces bacs conviennent pour le secteur agro-alimentaire.

Ce **bac à bec** est garanti 1 an.

18 modèles disponibles, voir fiche technique.

Tarif dégressif pour quantité, n'hésitez pas à nous consulter !

=> Découvrez également nos :

[Transport du personnel](#)

[Nacelles de travail](#)

[Produits de sécurité et de marquage](#)

Caractéristiques techniques

RÉFÉRENCE	CAPACITÉ EN LITRE	COULEUR	CAPACITÉ EN KG	DIMENSIONS L X L X H EN MM	CONDITIONNEMENT
070702001	0.8	Rouge	10	170 x 100 x 80	24
070702002	3.2	Rouge	10	236 x 160 x 130	15
070702003	4.8	Rouge	10	336 x 160 x 130	10
070702004	7.7	Rouge	20	336 x 216 x 155	12
070702005	10.1	Rouge	20	336 x 216 x 200	10
070702006	13.9	Rouge	20	420 x 270 x 175	8
070702007	22.2	Rouge	30	500 x 303 x 200	12
070702008	34	Rouge	30	500 x 303 x 300	6
070702009	51.3	Rouge	30	600 x 400 x 300	6
070702010	0.8	Bleu	10	170 x 100 x 80	24
070702011	3.2	Bleu	10	236 x 160 x 130	15
070702012	4.8	Bleu	10	336 x 160 x 130	10
070702013	7.7	Bleu	20	336 x 216 x 155	12
070702014	10.1	Bleu	20	336 x 216 x 200	10
070702015	13.9	Bleu	20	420 x 270 x 175	8
070702016	22.2	Bleu	30	500 x 303 x 200	12
070702017	34	Bleu	30	500 x 303 x 300	6
070702018	51.3	Bleu	30	600 x 400 x 300	6

Retrouvez tous nos produits sur www.cegequip.fr

Cegequip Industries SAS

Siège social : 356 rue du Companet - 69140 Rillieux-la-Pape - Tél. : 04 81 65 31 00 - E-mail : info@cegequip.fr