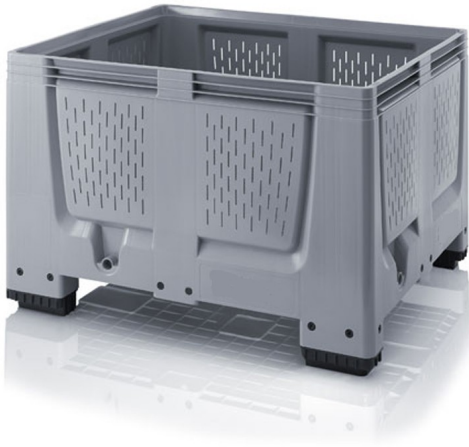


Caisse-palettes plastique empilable avec fentes d'aération



Points forts

- Caisse-palette plastique empilable avec fentes d'aération
- 6 modèles disponibles
- Format ISO et EURO
- Label Plastique recyclable
- Garantie 1 an

[VOIR FICHE PRODUIT](#)

Description technique

Cette caisse-palette est réalisée en plastique robuste, résistant aux éraflures. Des surfaces de parois intérieures et extérieures lisses garantissent un nettoyage sans problèmes.

Des dimensions normées (Euro 1.200 x 800 mm ou ISO 1.200 x 1.000 mm) permettent un processus de travail sans faille dans le domaine du stockage et du transport.

Elles sont disponible au choix avec pieds, semelles ou roulettes.

Ces caisses palettes sont empilables et on peut y ajouter un couvercle. Elles peuvent avoir une charge allant jusqu'à 4 tonnes.

Le coloris de cette caisse-palette est gris RAL 7001 et elle convient pour le secteur agroalimentaire et elles ont le label plastique recyclable.

Cette **caisse-palette** est garantie 1 an.

6 modèles disponibles, voir fiche technique.

=> Découvrez également nos :

[Armoires vestiaires](#)

[Tables élévatrices](#)

[Rayonnages mi-lourds](#)

Caractéristiques techniques

| RÉFÉRENCE | DIMENSIONS | TYPE | CAPACITÉ EN KG | POIDS EN KG | DIMENSIONS INTÉRIEURES LXPXH EN MM | CONDITIONNEMENT | VOLUME (L) |
|-----------|-----------------------|--------------------------------|----------------|-------------|------------------------------------|-----------------|------------|
| 070800019 | 1200 x 1000 x 790 mm | 4 pieds | 600 | 34 | 1110 x 910 x 610 | 1 | 670 |
| 070800020 | 1200 x 1000 x 1000 mm | 4 pieds | 800 | 42 | 1110 x 910 x 820 | 1 | 900 |
| 070800021 | 1200 x 1000 x 790 mm | 3 semelles | 600 | 39 | 1110 x 910 x 610 | 1 | 670 |
| 070800022 | 1200 x 1000 x 1000 mm | 3 semelles | 750 | 47 | 1110 x 910 x 820 | 1 | 900 |
| 070800023 | 1200 x 1000 x 790 mm | 4 roues en plastique pivotante | 300 | 36 | 1110 x 910 x 610 | 1 | 670 |
| 070800024 | 1200 x 1000 x 1000 mm | 4 roues en plastique pivotante | 300 | 44 | 1110 x 910 x 820 | 1 | 900 |

Retrouvez tous nos produits sur www.cegequip.fr

Cegequip Industries SAS

Siège social : 356 rue du Companet - 69140 Rillieux-la-Pape - Tél. : 04 81 65 31 00 - E-mail : info@cegequip.fr