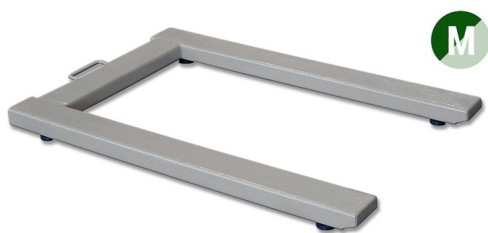


Fourches peseuses, capacité de 1500 kg BPS BAXTRAN



Points forts

- Fourches peseuses BPS BAXTRAN
- Fournis sans indicateur et sans colonne
- Capacité de 1500 kg
- Précision de 500 g
- 4 modèles disponibles

[VOIR FICHE PRODUIT](#)

Description technique

Il s'agit d'une plate-forme de 4 capteurs pèse palettes, elles sont homologuées en métrologie légale. Son installation se fait hors sol pour une accès avec un transpalette.

Sa structure en profil U est laminé à froid. Elles existent en trois versions :

- en acier peint
- en acier galvanisé au chaud
- en acier inoxydable

Elles sont dotées d'une boîte de raccordement en ABS, IP66. Ces fourches peseuses sont livrées seules et sans le boîtier indicateur.

Ses caractéristiques sont les suivantes :

- Plate-forme de 4 capteurs pèse-palettes.
- Homologué en métrologie légale.
- Installation hors sol, pour accès avec un transpalette.
- Tôle de 5 mm d'épaisseur. • Structure en profil U laminé à froid.
- 3 versions distinctes: en acier peint, en acier galvanisé au chaud et en acier inoxydable.
- Boîte de raccordement en ABS, IP66.
- Pèse-palettes peints et galvanisés: Capteurs en acier, OIML R-60 C3 protection IP67. (Peint réf. 040504001; Galvanisée réf. 040504002).
- Pèse-palettes inoxydables: Capteurs en acier inoxydable, OIML R-60 C3, protection IP68. (Ref 040504003).
- Sortie de 4 mètres de câble inclus.

Cette **fourches peseuse** est homologuée en métrologie légale sauf la référence 050405004

4 modèles disponibles, voir fiche technique.

=> Découvrez également nos :

[Outils](#)

[Manutention](#)

[Transpalette peseur](#)

Caractéristiques techniques

RÉFÉRENCE	CAPACITÉ EN KG	HOMOLOGATION	MATIÈRE	PRÉCISION (G)	POIDS EN KG
050405002	1500	Métrologie légale	Galvanisé	500	40
050405003	1500	Métrologie légale	Inoxydable	500	40
050405004	1500	Aucune	Peint	500	40
	1500	Métrologie légale	Peint	500	

Retrouvez tous nos produits sur www.cegequip.fr